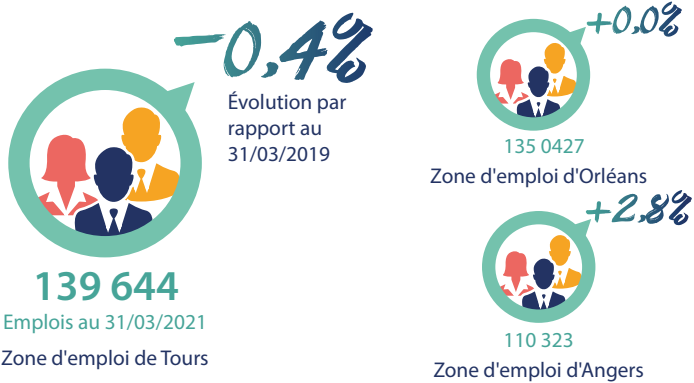
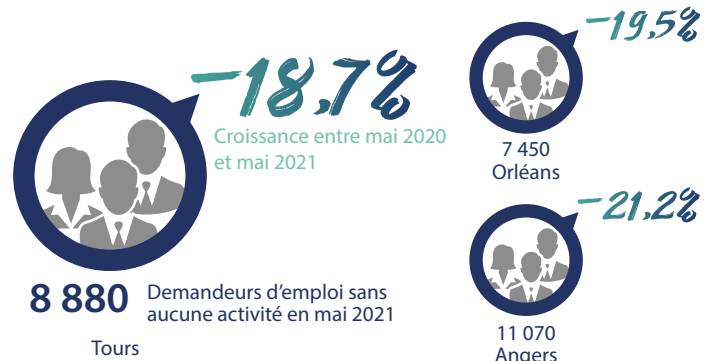


### L'emploi privé baisse de 0,4% dans la zone d'emploi de Tours entre mars 2019 et 2021



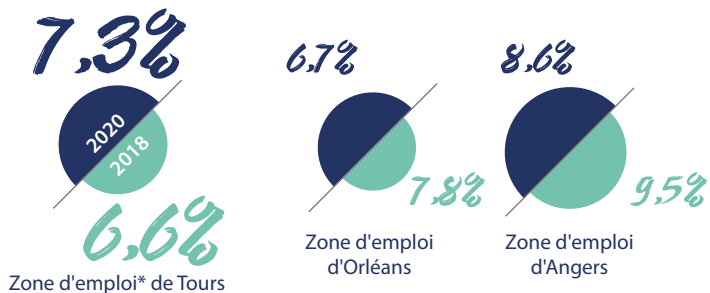
Les zones d'emploi d'Angers et d'Orléans retrouvent leur niveau d'emplois privés d'avant crise ce qui n'est pas le cas de celle de Tours.

### Le nombre de demandeurs d'emploi repart à la baisse



Orléans fait plus que compenser l'augmentation observée entre mai 2019 et 2020 à l'inverse de Tours et Angers.

### La zone d'emploi de Tours positionnée entre celles d'Orléans et Angers en matière de taux de chômage



Les mesures de soutien à l'économie prises par le Gouvernement pendant la crise sanitaire semblent avoir contenu la progression du chômage.

### Une croissance plus riche en emplois qu'en actifs occupés résidents dans la métropole de Tours



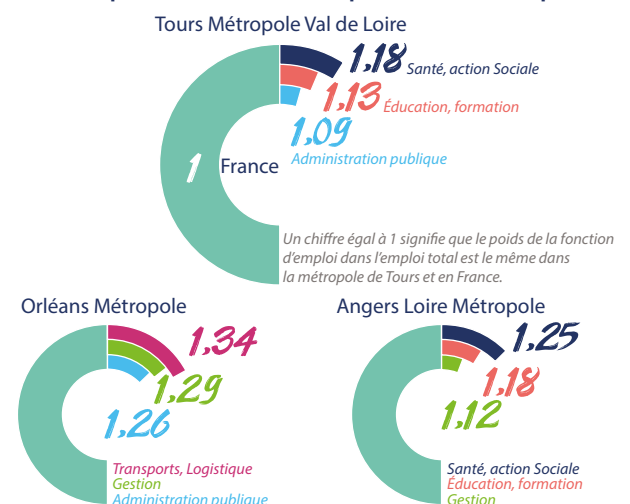
La concentration de l'emploi dans la communauté urbaine d'Angers est stable et moins forte.

### Les activités présentiellees pèsent plus fortement dans l'emploi de la métropole de Tours



« Les activités présentiellees sont les activités mises en œuvre localement pour la production de biens et services visant la satisfaction des besoins de personnes présentes dans la zone, qu'elles soient résidentes ou touristes. » Définition Insee.

### La fonction d'emploi « Santé, action sociale » pèse 18% de plus dans la métropole de Tours qu'en France

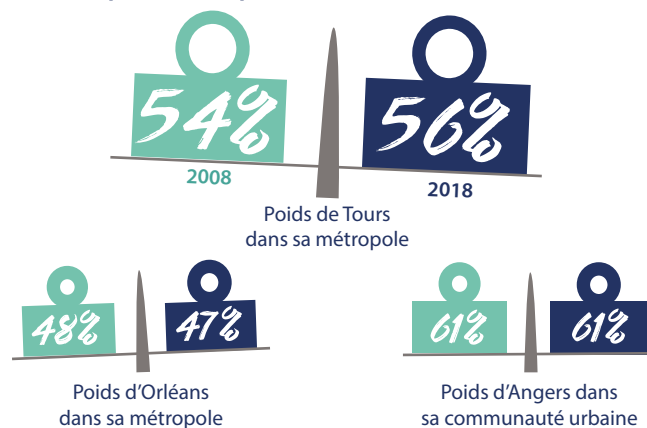


L'analyse fonctionnelle des emplois correspond aux fonctions remplies par les actifs, résultant de la profession qu'ils occupent.

## Une dynamique de l'emploi positive mais inférieure à la moyenne française



## Le poids de Tours dans l'emploi de la métropole est plus élevé en 2018

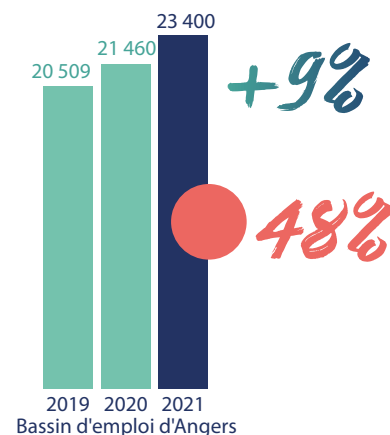
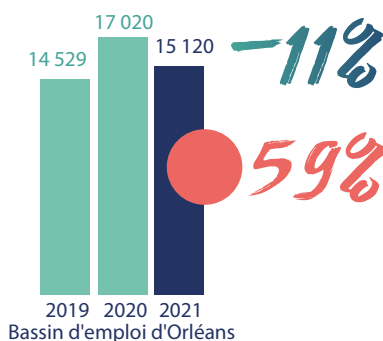
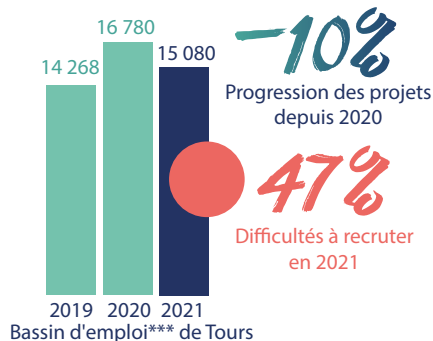


## En 2018, 1 emploi sur 2 appartient au secteur « Commerce, Transports, Services divers »



Dans la métropole de Tours, le secteur « Commerce, Transports, Services divers » connaît la plus forte progression dans l'emploi entre 2008 et 2018 (+2,7 points).

## Près d'1 projet de recrutement sur 2 jugé difficile dans le bassin d'emploi de Tours



## Les 5 métiers non saisonniers les plus demandés en 2021



## Les 5 métiers non saisonniers pour lesquels les projets et difficultés de recrutement sont élevés



\* Une zone d'emploi s'apparente à un marché local du travail. Son périmètre est défini par l'Insee (2020). La zone d'emploi de Tours réunit 515 566 habitants et 209 565 emplois au lieu de travail en 2018.

\*\* Avertissement : Les résultats de l'enquête BMO 2021 reposent sur les réponses des employeurs interrogés fin 2020 quant à leurs intentions d'embauche et leurs difficultés de recrutement anticipées.

\*\*\* Un bassin d'emploi est un zonage opérationnel de Pôle Emploi qui définit le territoire géographique de recherche d'un demandeur d'emploi. L'Indre-et-Loire compte quatre bassins d'emploi : Tours, Chinon, Amboise et Loches.

Sources : Insee, RP2006, RP2008, RP2013, RP2016, RP2018, Taux de chômage localisés en moyenne annuelle ; Pôle Emploi, Enquête Besoin en main d'œuvre (2019-2021), Demandeurs d'emploi en fin de mois par catégorie (2020-2021); Urssaf, Acoess (2019-2020).